

Visualisierung auf Zielsystem laden und anzeigen

Vorausgehend: [Visualisierungsprojekt mit PROCON-WEB IoT Designer erstellen](#)

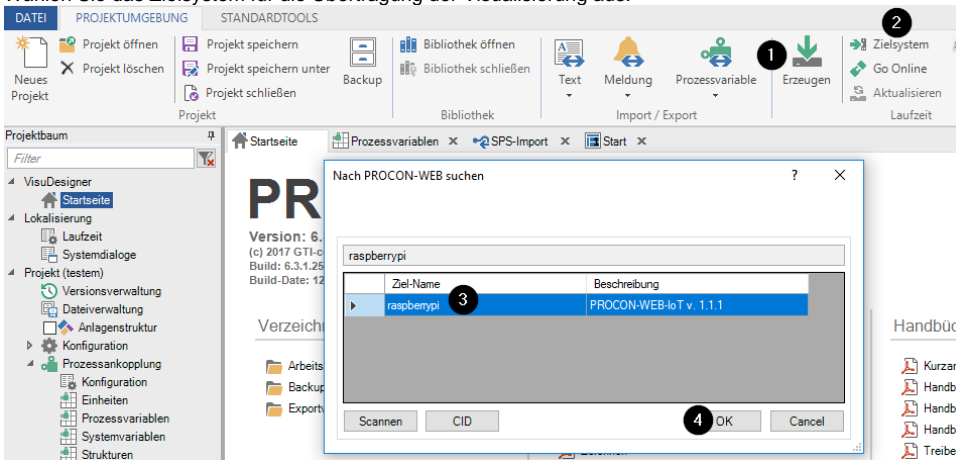
Inhalt dieses Artikels:

- [Visualisierung vom PROCON-WEB IoT Designer auf das Zielsystem laden](#)
- [Visualisierung auf Zielsystem anzeigen](#)

Mit diesen Schritten ist die Kurzanleitung abgeschlossen, wie Sie eine Visualisierung für eine logi.CAD 3-Anwendung erstellen.

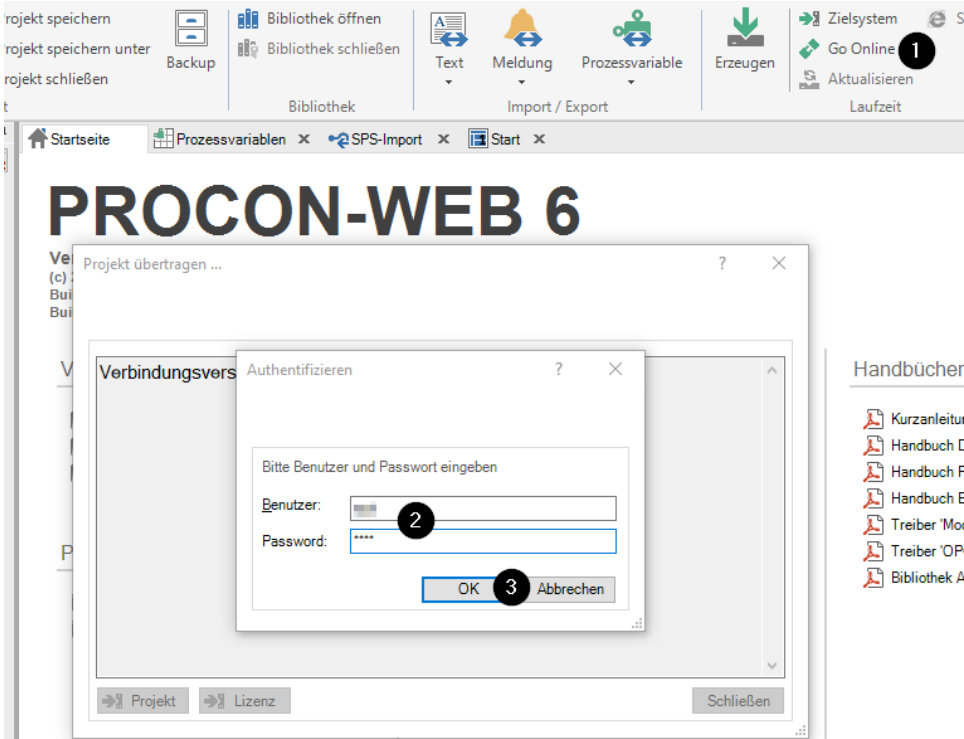
Visualisierung vom PROCON-WEB IoT Designer auf das Zielsystem laden

1. Im Projektbaum des Designers: Klappen Sie den Eintrag `VisuDesigner` auf.
2. Doppelklicken Sie auf `Startseite`.
Ergebnis: Der Designer wechselt zum Register **PROJEKTUMGEBUNG** im Menüband.
3. Wählen Sie das Zielsystem für die Übertragung der Visualisierung aus:

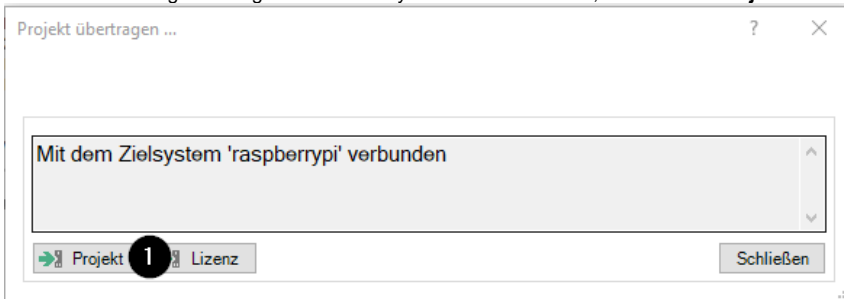


- a. Drücken Sie im Register **PROJEKTUMGEBUNG** auf **Erzeugen**. Bestätigen oder ändern Sie die Export-Optionen im Dialog.
- b. Drücken Sie im Register **PROJEKTUMGEBUNG** auf **Zielsystem**.
- c. Im Dialog **Nach PROCON-WEB suchen** selektieren Sie das entsprechende Zielsystem und drücken Sie auf **OK**.
Falls das Zielsystem nicht in der Liste angeführt ist, drücken Sie auf **Scannen** und prüfen Sie, ob das Zielsystem gefunden wurde.

4. Drücken Sie im Register **PROJEKTUMGEBUNG** auf **Go Online**. Im Dialog melden Sie sich als entsprechender Anwender mit dem Passwort an und drücken **OK**.



5. Falls sich der Designer erfolgreich zum Zielsystem verbinden kann, drücken Sie **Projekt** im Dialog **Projekt übertragen...**



Visualisierung auf Zielsystem anzeigen

Nachdem die Visualisierung auf das Zielsystem geladen wurde, können Sie es so anzeigen:

1. Starten Sie einen Webbrowser.
2. In der Adresszeile des Webbrowsers geben Sie die Adresse des Zielsystems mit Port 16700 an.

Beispiel für Zielsystem mit IP-Adresse 192.168.1.225

```
http://192.168.1.225:16700/
```

Ergebnis: Die Visualisierung kommuniziert jetzt bidirektional mit der logi.CAD 3-Anwendung. Das bedeutet, Sie können nun Variablen-Werte in der Visualisierung ändern und der geänderte Wert ist in logi.CAD 3 sichtbar bzw. umgekehrt.

Mit diesen Schritten ist die Kurzanleitung abgeschlossen, wie Sie eine Visualisierung für eine logi.CAD 3-Anwendung erstellen.